



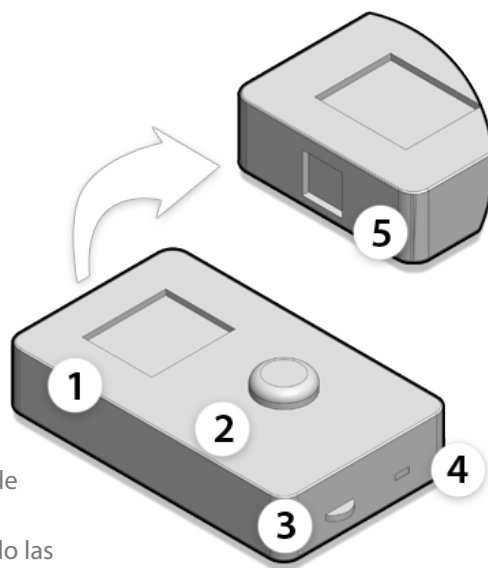
Controller One

Guía rápida (04-08-2014)

Descripción general

El Controller One es el controlador compacto de mSlider que le permite programar movimientos básicos en múltiples ejes, se compone de:

- 1 - Pantalla (128x128px a color)
- 2 - Joystick (analógico y pulsador)
- 3 - Rueda (analógica)
- 4 - Puerto de actualización de firmware (Mini-USB)
- 5 - Puerto mBUS (RJ45)

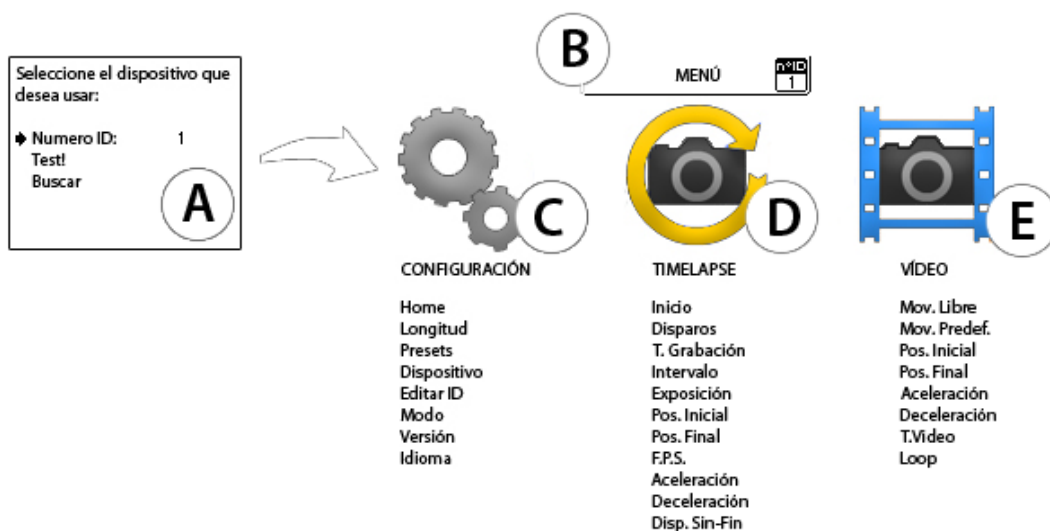


Conexión

- Conecte el Controller One por el Puerto mBUS(5) a cualquiera de sus ejes utilizando un cable Ethernet RJ45.
- Inmediatamente cuando reciba alimentación se iniciará la interfaz en la Pantalla(1), apareciendo el logo de mSlider al cabo de un par de segundos.
- Utilice el Joystick(2) para moverse a través de la interfaz siguiendo las instrucciones que se detallan a continuación:

*NUNCA CONECTE 2 CONTROLADORES A LA VEZ AL EQUIPO!!!

Descripción de la Interfaz



- A - PopUp de selección de dispositivo
- B - Barra de Menú
- C - Menú "CONFIGURACIÓN"
- D - Menú "TIMELAPSE"
- E - Menú "VIDEO"

Rápida puesta en marcha

- Referenciado de ejes -

- Una vez se inicia el Controller One, lo primero que hace es una búsqueda de los ejes conectados a la red mBUS. (Los ejes o dispositivos conectados se identifican con un número de identificador: "Numeroid").
- Cuando acabe de detectar los ejes aparecerá el PopUp de selección de dispositivo(A).
- Mueva el Joystick(2) de izquierda a derecha en la opción "Numeroid" si dispone de más ejes conectados para moverse entre ellos.
- Pulse el Joystick(2) para seleccionar el eje que tengamos en "Numeroid".
- A continuación aparecerá el menú general y en la Barra de menú(B), a la derecha, nos indicará el "Numeroid" con el que estamos trabajando.
- Sitúese en el menú "CONFIGURACIÓN"(C) moviendo el Joystick(2) hacia la izquierda.
- Para entrar en el menú bastará con desplazar el Joystick(2) hacia abajo.
- Sitúese en la opción "Home" y pulse el Joystick(2) para entrar.
- Aparecerá un PopUp con las instrucciones para realizar el referenciado del eje.
- Deberá mover el Joystick(2) hacia la izquierda hasta una posición que usted considere el límite inicial de este eje.
- Para guardar ese límite pulse el Joystick(2) y automáticamente saldrá del PopUp y volverá al menú "CONFIGURACIÓN"(C).
- Observe que ahora en la opción "Home" le aparece en verde "Ref. OK", esto significa que se ha referenciado correctamente este eje.

**Si dispone de más ejes conectados, baje con el Joystick(2) hasta la opción "Dispositivos" y moviendo el Joystick hacia la izquierda o derecha podrá cambiar de eje, así puede referenciar el resto de ejes siguiendo los pasos anteriores.*

- Moviendo los ejes Manualmente -

**Para mover los ejes a través del Controller One, se requiere que los ejes estén referenciados, si no los ha referenciado aún pase primero al punto anterior (- Referenciado de ejes -).*

- Una vez referenciado todos los ejes, dirijase al menú "VIDEO"(E). (Si aún está en el menú configuración, mueva el Joystick(2) hacia arriba, hasta que llegue el menú general, encontrará el menú "VIDEO"(E) a la derecha del todo.
- Sitúese en la opción "Mov.Libre" y entre pulsando el Joystick(2).
- Moviendo el Joystick(2) de izquierda a derecha usted puede mover el eje seleccionado.
- Moviendo el Joystick(2) arriba o abajo usted puede cambiar de eje si dispone de más ejes conectados.
- Si necesita cambiar la velocidad máxima, utilice la Rueda(3).
- Para salir de "Mov.Libre" pulse el Joystick(2) en cualquier momento.
- Antes de salir le aparecerá un PopUp preguntando si quiere salir sin guardar o quiere guardar la posición actual del eje como inicial o como final. En este caso si no quiere hacer nada más, elija "Salir sin guardar".

**Si desea saber más puede consultar el Manual de Usuario del Controller One en www.mSlider.com/soporte*